

# 撿到野鳥怎麼辦



野生動物急救站

049-2761331 分機 700



## 1 初步分辨 (一般鳥類) 例 白頭翁



全身無毛或僅有絨毛，仍須待在巢中。

### 雛鳥

已經離巢但飛行能力技巧不佳，需要親鳥照顧。



### 幼鳥



### 成鳥

具有良好飛行能力，遇到干擾或威脅會飛離躲避。



不用找鳥巢



發現 **早熟性** 雛鳥?!  
什麼是早熟性? 該怎么做?

## 2

### 觀察狀況



健康

無

警覺

溫熱

對稱

柔順

目視外傷

精神狀況

體溫狀態

肢體外觀

羽毛狀況

傷口/血跡/蛆

沉鬱/無意識

冷涼/失溫

歪斜/不對稱

掉毛/濕黏



異常狀態!!

需要救援

- 1 不要給食物
- 2 安置於戳洞紙箱

\* 若無法判斷請盡速聯絡救傷單位協助!

### 3-1 幫助幼雛鳥重回親鳥身邊



雛鳥



- 1 拾獲處附近找尋鳥巢嘗試將雛鳥放回。
- 2 若無法將雛鳥送回，請聯絡救傷單位。

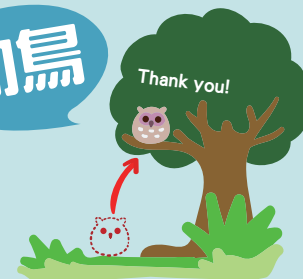


夜鷹不築巢!  
怎麼辦?



- 1 將鳥移至拾獲處附近安全高處。
- 2 安置幼鳥後需離開一段時間或保持距離，避免親鳥怕人不敢接近幼鳥!

幼鳥



\* 若觀察確定親鳥未回來餵食或帶走幼鳥，再聯絡救傷單位。

### 3-2 救援行動

- 1 聯絡拾獲地方縣市專責單位



快速查詢  
連絡方式

- 2 送到救傷單位

